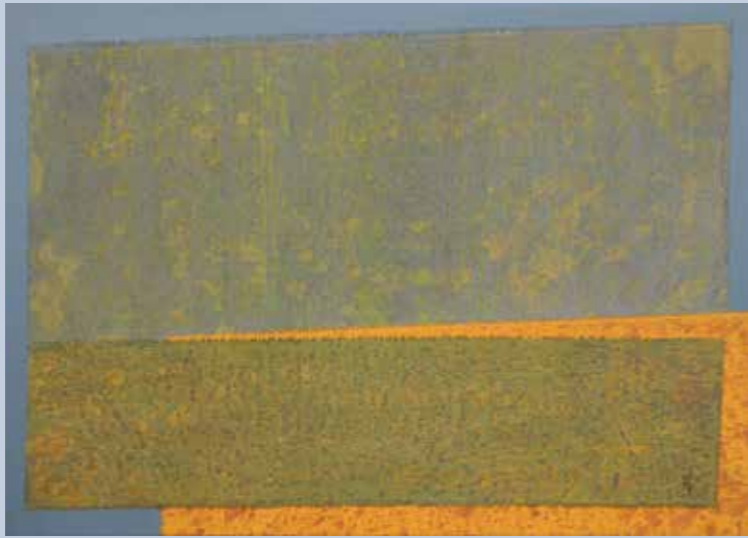


# Resonanzen II

Fotos und Bilder  
von Selma Goebel



[www.go-goebel.de/kunst](http://www.go-goebel.de/kunst)



Im Grunde ist ja alles ganz leicht zu erkennen.  
Doch die Sprachen sind unterschiedlich. Und so ist es manchmal hilfreich,  
etwas übersetzt zu bekommen.

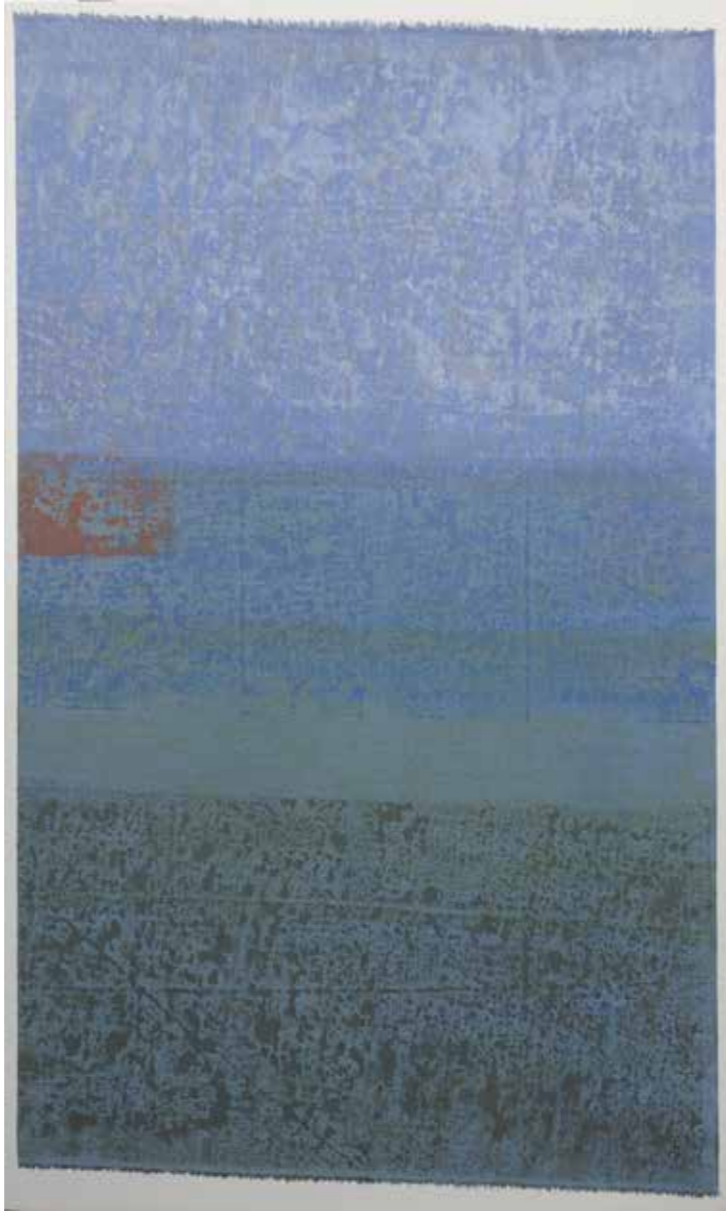
Meine Bilder entstehen in einer selbst entwickelten Drucktechnik, mit der  
ich meine Erinnerungen an Landschaften, Stimmungen, Farben und  
Strukturen ausdrücke. In der Regel entstehen dabei Farbflächen auf Stoff,  
die zu abstrakten Bildern zusammengefügt werden.

Als Übersetzungshilfe habe ich hier den Bildern Fotos zur Seite gestellt.  
Die Sprache der Fotos bzw. der Natur kennen wir.  
Die Sprache meiner Bilder muss man erst lernen.

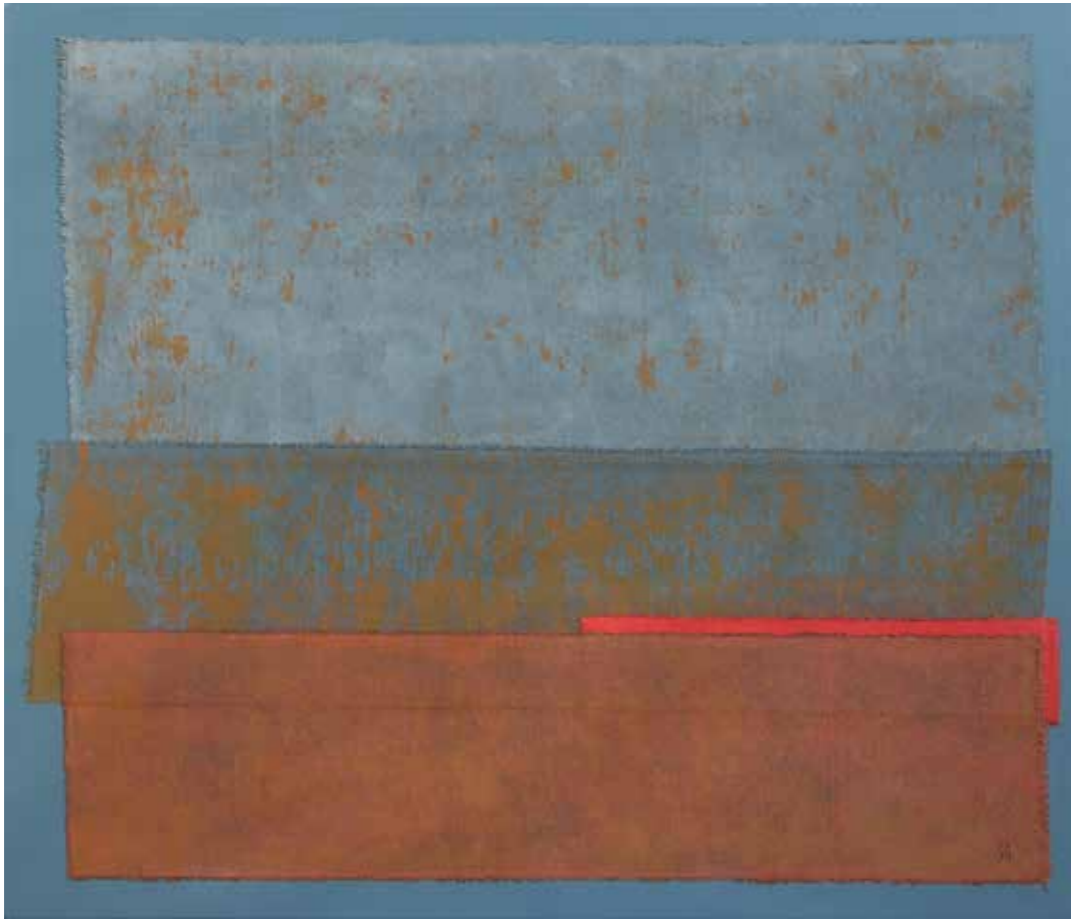
Ich hoffe, dass Ihnen das Lernen leicht fällt und Sie sogar Freude dabei  
haben! Im Grunde ist ja alles ganz leicht ...

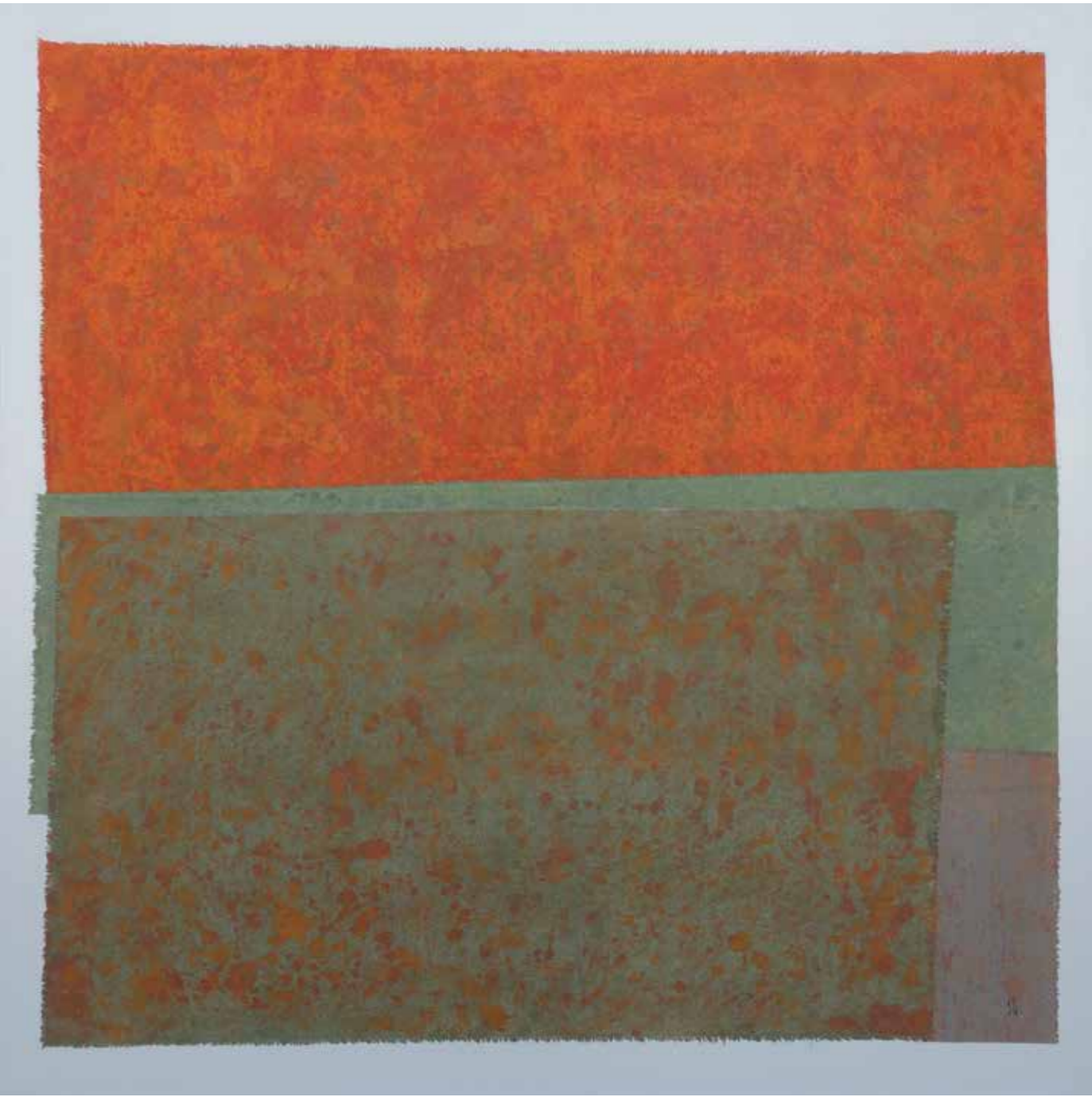
Selma Goebel  
März 2021







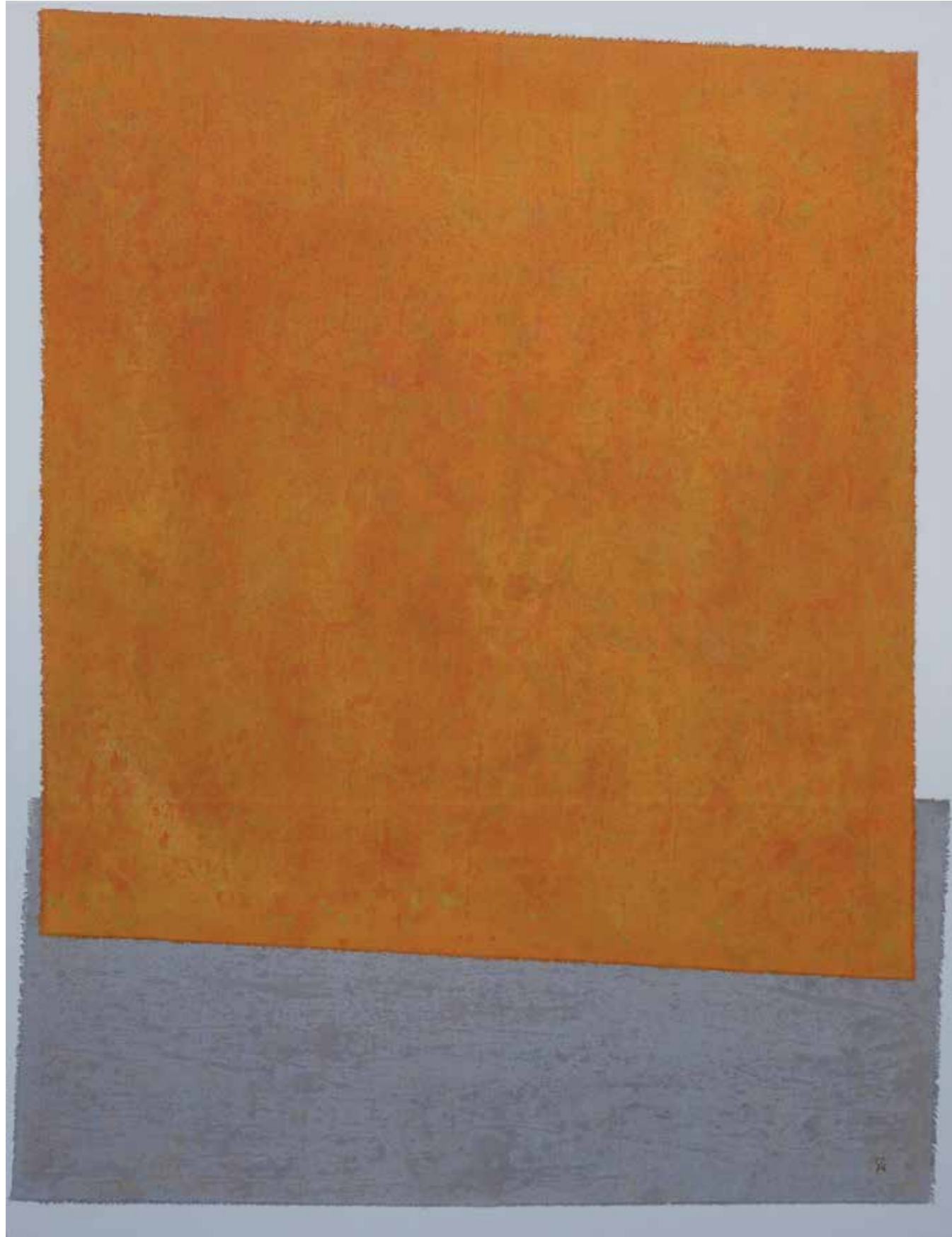


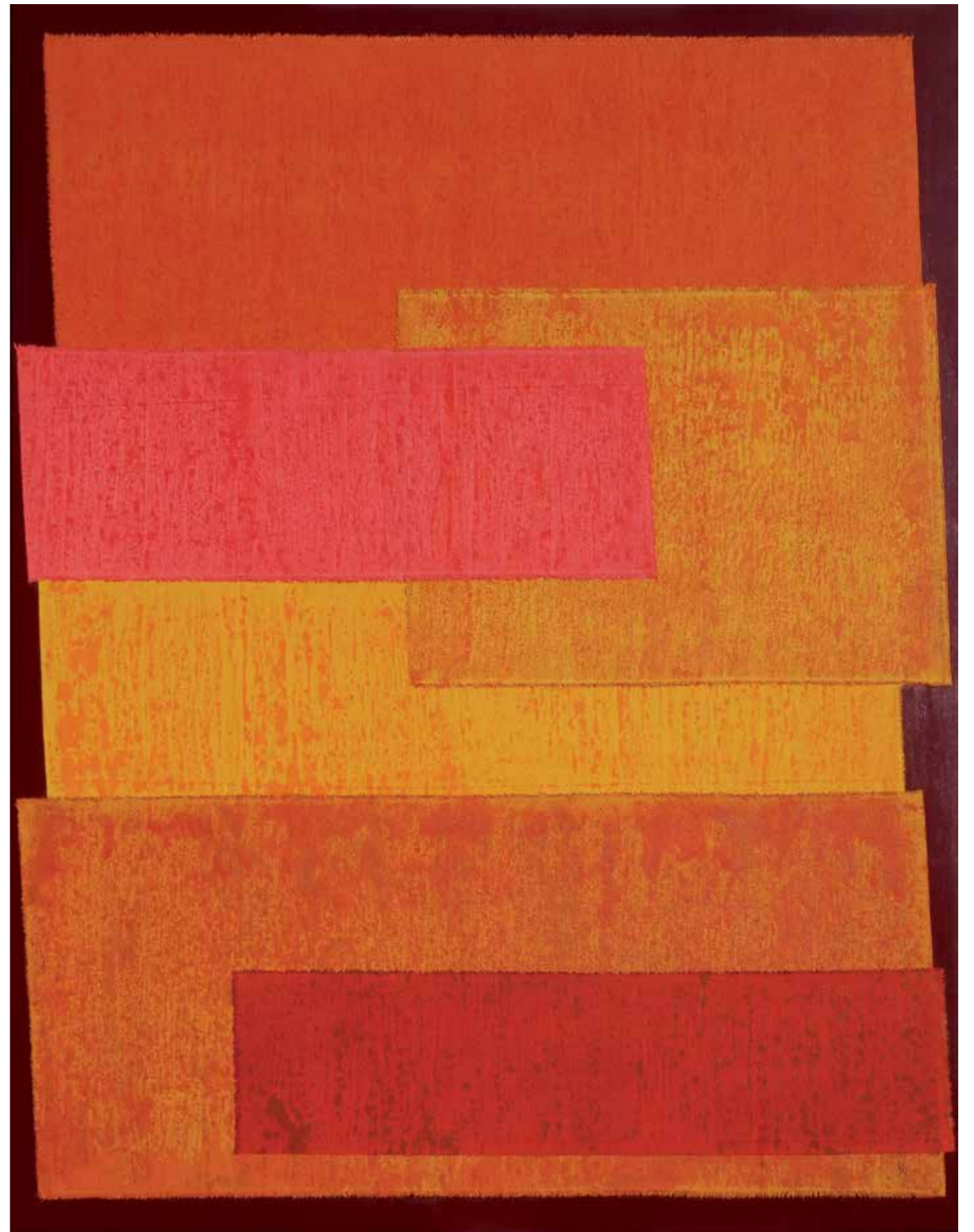


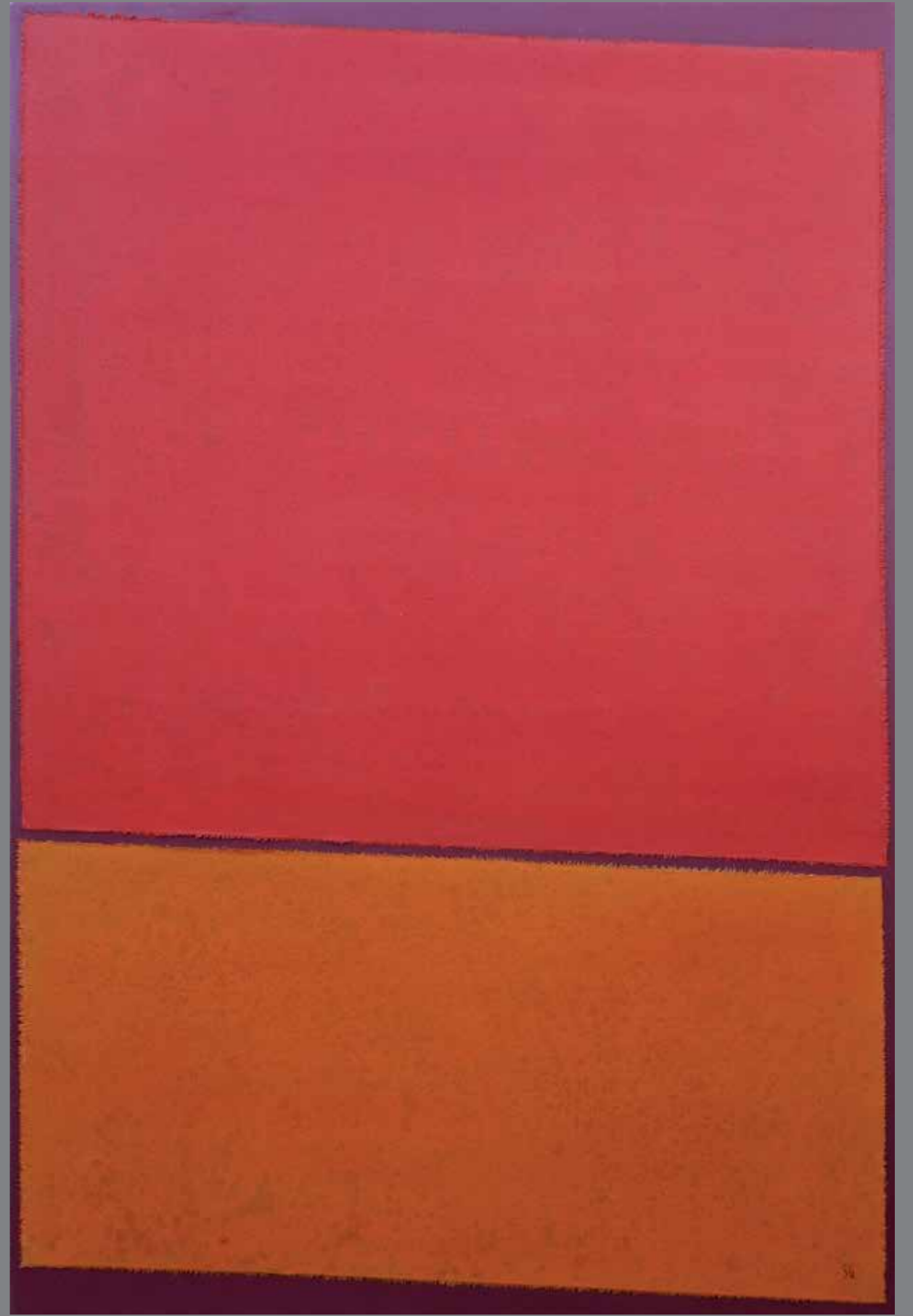








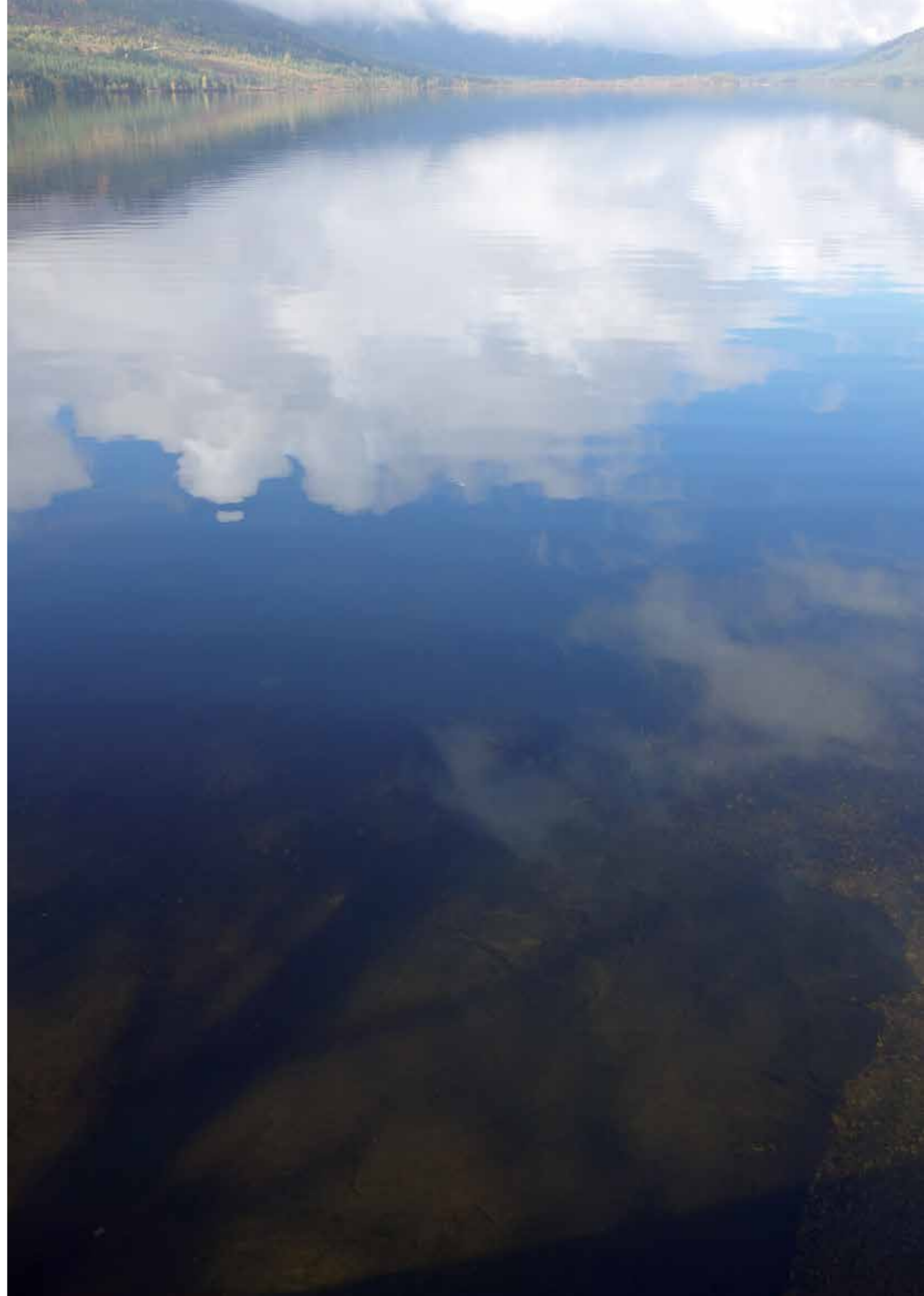














### Selma Goebel

- geboren 1959
- Ausbildungen zur Tischlerin, Diplom-Designerin, Künstlerin
- 20 Jahre Mitinhaberin eines Designbüros in Schwäbisch Gmünd
- Parallel dazu künstlerisches Schaffen
- Ausstellungen in Skandinavien, Nord- und Süddeutschland
- seit 2009 wieder in Schleswig-Holstein als freischaffende Künstlerin und Designerin

### Kontakt

Telefon 0172 960 1552  
 info@go-goebel.de  
[www.go-goebel.de/kunst](http://www.go-goebel.de/kunst)

### Bildmaße

Titelseite	Epilobium	89 x 36 cm
Seite 2	Birkenlaub	52 x 72,5 cm
Seite 4	Nachtschatten	80 x 54 cm
Seite 5	Gischt	74 x 80,5 cm
Seite 6	Norge – Grau ist bunt	107 x 96 cm
Seite 7	Norge – Grau ist bunt	94 x 65,5 cm
Seite 8	Felsland	61,5 x 71,5 cm
Seite 9	Fels	88 x 38,5 cm
Seite 10	Fels	98 x 48 cm
Seite 11	Hagebutte	88,5 x 88,5 cm
Seite 12	Felsland	61,5 x 71,5 cm
Seite 13	Das Licht kehrt zurück	91,5 x 73 cm
Seite 16	Farbräume, Rost Grau	118 x 82,5 cm
Seite 17	Entwicklung	84,5 x 73 cm
Seite 18	Brokat	114 x 74,5 cm
Seite 19	Epilobium	111 x 87 cm
Seite 21	Rot Orange	109 x 73,5 cm
Seite 23	Struktur orange	103 x 86 cm
Seite 24	Grün Grau	80 x 78 cm
Seite 25	Traum	65 x 71,5 cm
Seite 26	Spiegelung	82 x 34 cm
Seite 27	Blau Grün	81 x 29 cm
Seite 28 oben	Space	96 x 78 cm
Seite 28 unten	Küstenstrich	81,5 x 69 cm
Seite 30	Die Alte und die Junge	83 x 65 cm
Seite 31	Landschaft	31 x 31 cm



### Erarbeitung der Bilder

Die Bilder entstehen in einer von mir entwickelten Technik: Die Basis ist weißer Nesselstoff, auf den ich in einer Art Stoffdruck viele Farbschichten übereinander setze, so dass sich die Farbigkeiten und Strukturen allmählich aufbauen und eine Tiefe ergeben.

Dabei verzieht sich der Stoff häufig; diese Schrägen lasse ich bestehen – genauso wie die ausgefranst Kanten – weil sie dem Charakter des Stoffes entsprechen.

Meistens arbeite ich mit Pigmenten, Acrylbinder und Acrylfarben. Die Stoffe werden später auf eigens für sie angefertigte Holzkörper plan aufgezogen.



